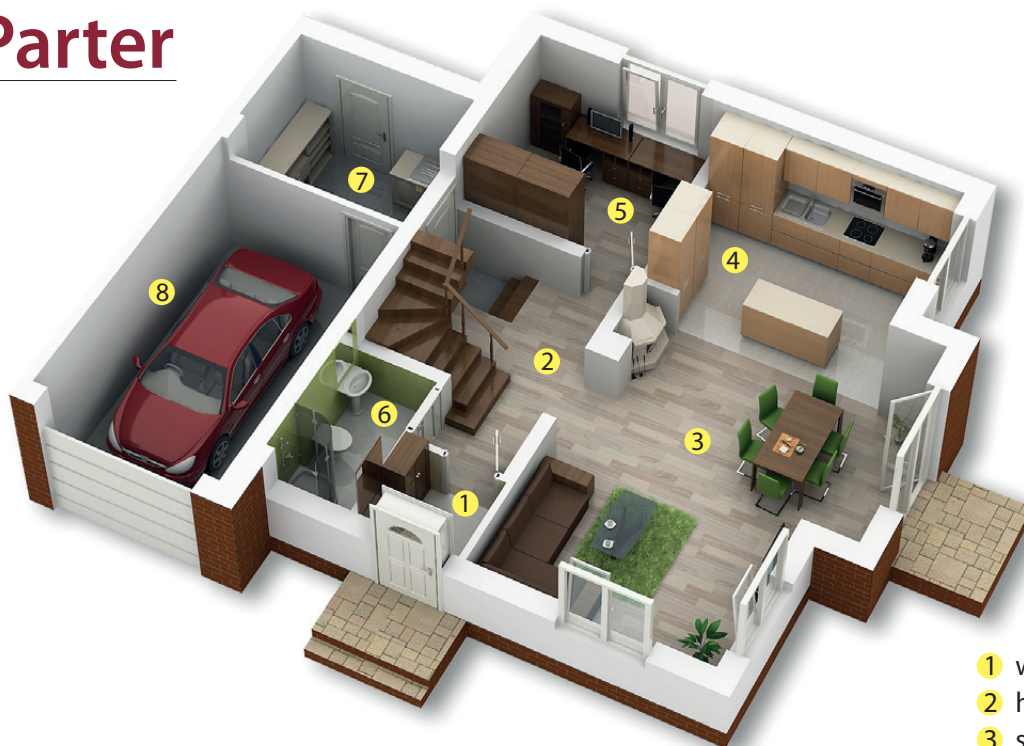


Piętro



1	hol+kl. sch.	5,8 m ²
2	pokój	20,1 m ²
3	pokój	16,3 m ²
4	pokój	14,5 m ²
5	pokój	11,0 m ²
6	łazienka	8,0 m ²
	łącznie	75,7 m²

Parter



1	wiatrołap	2,7 m ²
2	hol+kl. sch.	12,8 m ²
3	salon z jadalnią	28,1 m ²
4	kuchnia	12,4 m ²
5	pokój	8,9 m ²
6	łazienka	3,9 m ²
7	pomieszczenie gospod. + kotłownia	7,9 m ²
8	garaż	18,1 m ²
	łącznie	94,8 m²

Łączna powierzchnia domu 170,5 m²

STANDARD BUDOWY DOMU

Front



Tył



Bok



1. FUNDAMENTY

- Ławy fundamentowe żelbetowe
- Fundamenty z bloczków betonowych

2. ŚCIANY ZEWNĘTRZNE

- Konstrukcyjne – z betonu komórkowego gr. 24 cm

3. ŚCIANY WEWNĘTRZNE

- Konstrukcyjne – z betonu komórkowego gr. 24 cm, 18 cm
- Działowe – z betonu komórkowego gr. 12 cm
- Między budynkami – beton komórkowy /styropian 18cm+2cm+18cm

4. STROPY

- Monolityczne, żelbetowe

5. SCHODY

- Wewnątrz - żelbetowe
- Zewnętrzne – betonowe z okładziną z gresu mrozoodpornego

6. DACH

- Konstrukcja dachu drewniana, dwuspadowa,
- Pokrycie – dachówka cementowa w kolorze czerwonym

7. STOLARKA OKIENNA

- Okna PCV firmy Drutex , dwuszybowe, współczynnik Ug = 1,1 W/(m2K)
- Profile 5komorowe z nawiewnikami higrosterowalnymi
- Parapety zewnętrzne białe z blachy powlekanej

8. STOLARKA DRZWIOWA

- Drzwi zewnętrzne metalowe, ocieplone, z wkładką antywłamaniową
- Brama garażowa – segmentowa ocieplona

9. IZOLACJA FUNDAMENTÓW

- Przeciwwilgociowa
- Termiczna – styrodur 8 cm

10. IZOLACJA POSADZKI PARTERU

- Przeciwwilgociowa
- Termiczna – styropian 10 cm

11. IZOLACJA ŚCIAN ZEWNĘTRZNYCH

- Termiczna – styropian 15 cm

12. IZOLACJA DACHU

- Membrana dachowa – Dorken
- Termiczna – wełna mineralna dwie warstwy 18 cm i 5 cm
- Paroizolacja

13. BALKON

- Płyta żelbetowa , monolityczna
- Balustrada stalowa z wypełnieniem z elementów drewnianych
- Gres mrozoodporny

14. ELEWACJA

- Tynk cienkowarstwowy WEBER w kolorze kremowym i brązowym
- Opaski ozdobne białe wokół okien w kolorze białym
- Opaska pionowa – tynk mozaikowy Gramaplast w kolorze brązowym

WYKOŃCZENIE WEWNĘTRZNE DOMU

Pomieszczenia mieszkalne + kuchnia

- ściany i sufity – tynk gipsowy
- posadzki – wylewka betonowa

Pomieszczenia sanitarne

- ściany – bez tynków
- posadzka – wylewka betonowa

Kotłownia

- ściany i sufit – tynk gipsowy
- posadzka – wylewka betonowa

Garaż

- ściany i sufit – tynk gipsowy
- posadzka – wylewka betonowa

Skosy

- płyty GK na ruszcie stalowym

Poddasze nieużytkowe

- podłoga – płyty OSB
- składane schody strychowe

INSTALACJE I WYPOSAŻENIE WEWNĘTRZNE

- Instalacja kanalizacyjna – rury PCV, doprowadzona do sieci miejskiej
- Instalacja wodna – rury alupex, z sieci miejskiej
- Przyłącza – wod.- kan.
 - Kuchnia - przyłącze i odpływ dla zlewozmywaka i zmywarki
 - Łazienka na parterze – przyłącze i odpływ do umywalki, ustępu i prysznic
 - Łazienka na piętrze – przyłącze i odpływ do umywalki, ustępu i prysznic i wanny
 - Kotłownia – przyłącze i odpływ do pralki i zlewozmywaka, odpływ podłogowy
 - Garaż – odpływ podłogowy
 - Ogród – przyłącze do wody ogrodowej
- Instalacja grzewcza – piec gazowy dwufunkcyjny, grzejniki panelowe z głowicą termostatyczną
- Instalacja elektryczna – 24 punkty świetlne, 24 gniazda elektryczne z białym montażem
- Instalacja antenowa – 2 gniazda antenowe
- Instalacja komputerowa – 3 gniazda internetowe
- Instalacja domofonowa z domofonem
- Wentylacja mechaniczna – w kuchni i 2 łazienkach
- Wentylacja grawitacyjna – w kuchni, kotłowni i garażu
- Instalacja odprowadzająca wody deszczowe

OSIEDLE

- Nieruchomość o powierzchni 73 547 m²
- Domy w zabudowie wolnostojącej, bliźniaczej
- Docelowo osiedle w całości ogrodzone z dwoma bramami wjazdowymi
- Drogi osiedlowe, chodniki i miejsca parkingowe z kostki betonowej
- Oświetlenie ulic osiedlowych
- Zielone tereny rekreacyjne z ławeczkami , z przewidzianym miejscem na plac zabaw
- Odprowadzenie wód opadowych do instalacji deszczowej
- Monitoring osiedla 24 h

DZIAŁKA 560/55 – 452 m²

- Wydzielona odrębną księgą wieczystą
- Ogrodzenie z 2 furtkami i bramą wjazdową
- Podjazd do garażu i chodnik do budynku z kostki betonowej
- Wyjście do ogrodu z kostki betonowej
- Teren zniwelowany z nasypną warstwą czarnoziemiu
- Opaska pozioma z kamieni typu otoczek z obrzeżami

