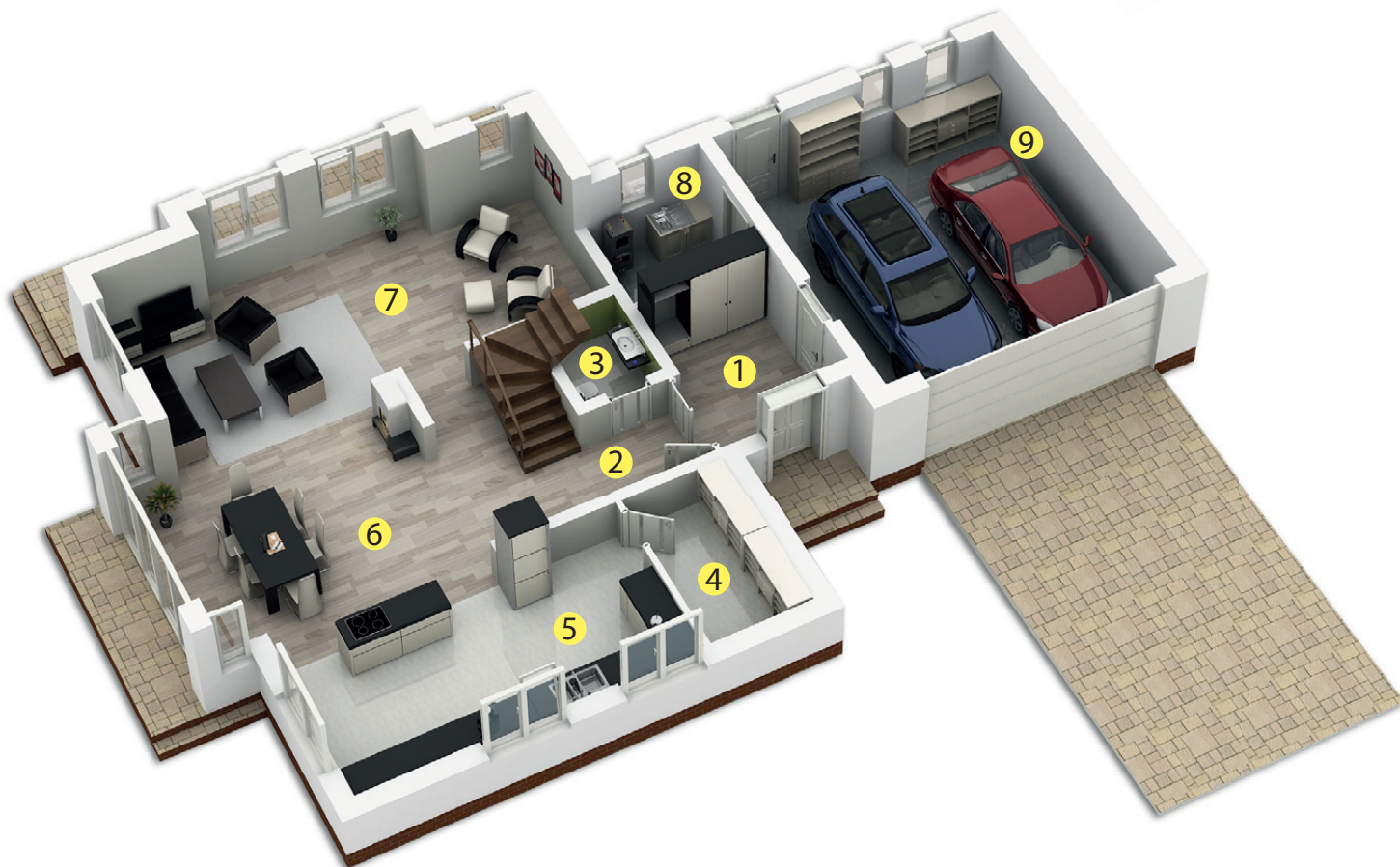


Parter

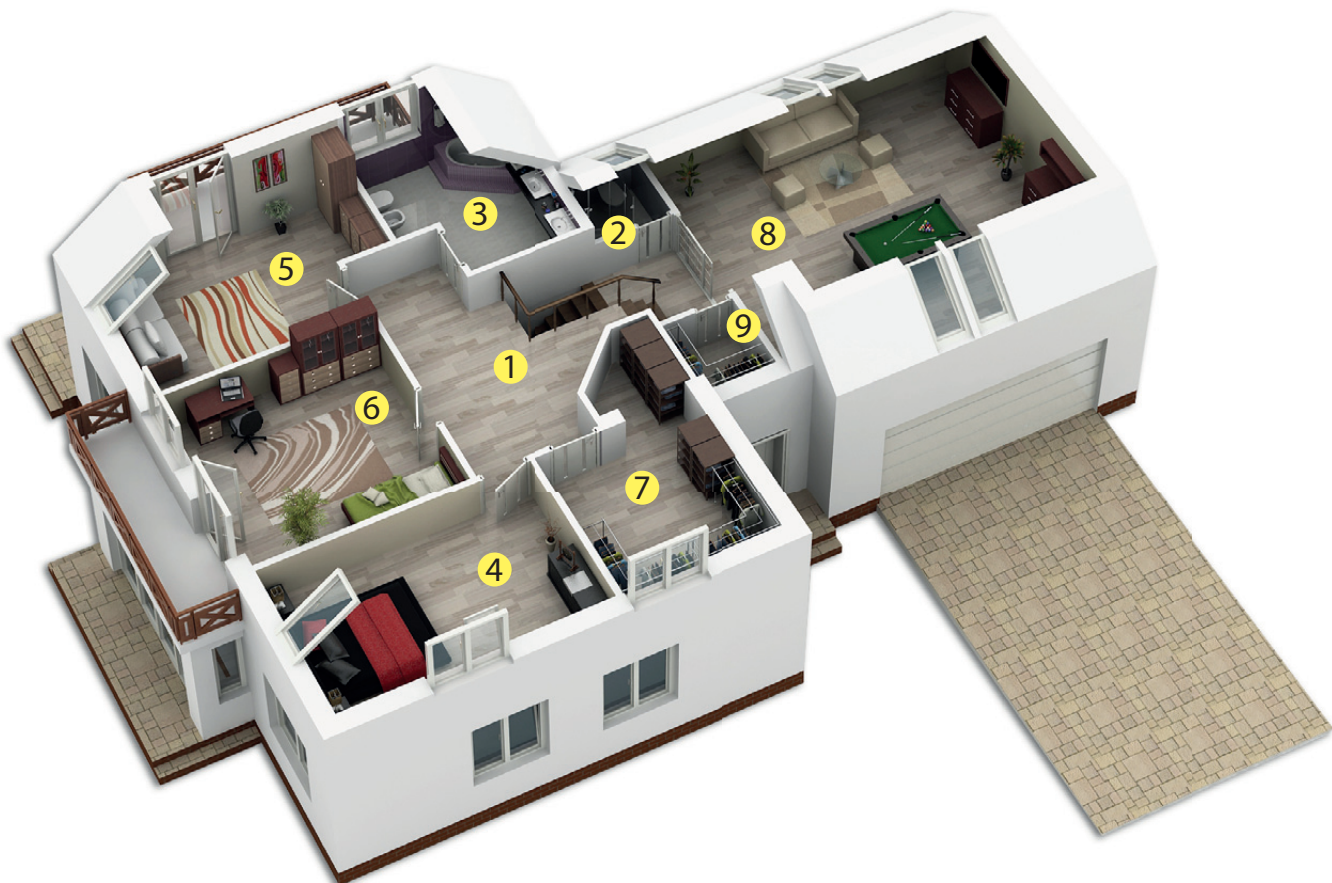
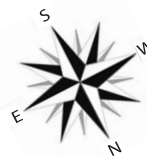


- 1 Wiatrołap 8,6 m²
- 2 Klatka schodowa z holem 13,2 m²
- 3 WC 2,2 m²
- 4 Spizarnia 6 m²
- 5 Kuchnia 23,6 m²
- 6 Jadalnia 20,5 m²
- 7 Salon 30,1 m²
- 8 Kotłownia 4,9 m²
- 9 Garaż 39,4 m²

Łącznie **148,5 m²**

Łączna powierzchnia domu 272,2 m²

Piętro



- 1 Hol 18,3 m²
- 2 wc 3,2 m²
- 3 łazienka 7 m²
- 4 sypialnia 1 – 14,1 m²
- 5 sypialnia 2 – 16,7 m²
- 6 sypialnia 3 – 15,9 m²
- 7 garderoba - 8,8 m²
- 8 pokój nad garażem 35,5 m²
- 9 pomieszczenie gospodarcze 4,2 m²

Łącznie **123,7 m²**

Łączna powierzchnia domu 272,2 m²

STANDARD BUDOWY DOMU

Front



Tył



Bok



1. FUNDAMENTY

- Ławy fundamentowe żelbetowe
- Fundamenty z bloczków betonowych

2. ŚCIANY ZEWNĘTRZNE

- Konstrukcyjne – z betonu komórkowego gr. 24 cm

3. ŚCIANY WEWNĘTRZNE

- Konstrukcyjne – z betonu komórkowego gr. 24 cm, 18 cm
- Działowe – z betonu komórkowego gr. 12 cm
- Między budynkami – beton komórkowy /styropian 18cm+2cm+18cm

4. STROPY

- Monolityczne, żelbetowe

5. SCHODY

- Wewnątrz - żelbetowe
- Zewnętrzne – betonowe z okładziną z gresu mrozoodpornego

6. DACH

- Konstrukcja dachu drewniana, dwuspadowa,
- Pokrycie – dachówka cementowa w kolorze czerwonym

7. STOLARKA OKIENNA

- Okna PCV firmy Drutex , dwuszybowe, współczynnik Ug = 1,1 W/(m²K)
- Profile 5komorowe z nawiewnikami higrosterowanymi
- Parapety zewnętrzne białe z blachy powlekanej

8. STOLARKA DRZWIOWA

- Drzwi zewnętrzne metalowe, ocieplone, z wkładką antywłamaniową
- Brama garażowa z napędem – segmentowa ocieplona

9. IZOLACJA FUNDAMENTÓW

- Przeciwwilgociowa
- Termiczna – styrodur 8 cm

10. IZOLACJA POSADZKI PARTERU

- Przeciwwilgociowa
- Termiczna – styropian 10 cm

11. IZOLACJA ŚCIAN ZEWNĘTRZNYCH

- Termiczna – styropian 15 cm

12. IZOLACJA DACHU

- Membrana dachowa – Dorken
- Termiczna – wełna mineralna dwie warstwy 18 cm i 5 cm
- Paroizolacja

13. BALKON

- Płyta żelbetowa , monolityczna
- Balustrada stalowa z wypełnieniem z elementów drewnianych
- Gres mrozoodporny

14. ELEWACJA

- Tynk cienkowarstwowy WEBER w kolorze kremowym i brązowym
- Opaski ozdobne białe wokół okien w kolorze białym
- Opaska pionowa – tynk mozaikowy Gramaplast w kolorze brązowym

14. TARAS

- z kostki betonowej na gruncie – 40 m²

WYKOŃCZENIE WEWNĘTRZNE DOMU

Pomieszczenia mieszkalne + kuchnia

- ściany i sufity – tynk gipsowy
- posadzki – wylewka betonowa

Pomieszczenia sanitarne

- ściany – bez tynków
- posadzka – wylewka betonowa

Kotłownia

- ściany i sufit – tynk gipsowy
- posadzka – wylewka betonowa

Garaż

- ściany i sufit – tynk gipsowy
- posadzka – wylewka betonowa

Skosy

- płyty GK na ruszcie stalowym

INSTALACJE I WYPOSAŻENIE WEWNĘTRZNE

- Instalacja kanalizacyjna – rury PCV, doprowadzona do sieci miejskiej
- Instalacja wodna – rury alupex, z sieci miejskiej
- Przyłącza – wod.- kan.
 - Kuchnia - przyłącze i odpływ dla zlewozmywaka i zmywarki
 - Łazienka na parterze – przyłącze i odpływ do umywalki i WC
 - Łazienka na półpiętrze – przyłącze i odpływ do umywalki, WC i prysznic
 - Łazienka na piętrze – przyłącze i odpływ do 2 umywalek, WC, bidetu i wanny
 - Kotłownia – przyłącze i odpływ do pralki i zlewozmywaka, odpływ podłogowy
 - Garaż – odpływ podłogowy
 - Ogród – przyłącze do wody ogrodowej
- Instalacja grzewcza – piec gazowy jednofunkcyjny Viessmann 100 z zasobnikiem 150 litrów, grzejniki panelowe z głowicą termostatyczną
- Instalacja elektryczna – 26 punkty świetlne, 24 gniazda elektryczne z białym montażem
- Instalacja antenowa – 3 gniazda antenowe
- Instalacja komputerowa – 5 gniazd internetowych
- Instalacja domofonowa z domofonem
- Wentylacja mechaniczna
- Wentylacja grawitacyjna
- Instalacja odprowadzająca wody deszczowe
- Instalacja kominkowa do montażu kominka (komin i napowietrzenie)

OSIEDLE

- Nieruchomość o powierzchni 73 547 m²
- Domy w zabudowie wolnostojącej, bliźniaczej
- Docelowo osiedle w całości ogrodzone z dwoma bramami wjazdowymi
- Drogi osiedlowe, chodniki i miejsca parkingowe z kostki betonowej
- Oświetlenie ulic osiedlowych
- Zielone tereny rekreacyjne z ławeczkami , z przewidzianym miejscem na plac zabaw
- Odprowadzenie wód opadowych do instalacji deszczowej
- Monitoring osiedla 24 h

DZIAŁKA 560/75 – 934 m²

- Wydzielona odrębną księgą wieczystą
- Ogrodzenie z 2 furtkami i bramą wjazdową
- Podjazd do garażu i chodnik do budynku z kostki betonowej
- Wyjście do ogrodu z kostki betonowej
- Teren zniwelowany z nasypną warstwą czarnoziemiu
- Opaska pozioma z kamieni typu otoczek z obrzeżami

