



WILLE JUSZKOWO  
SP. Z O.O.

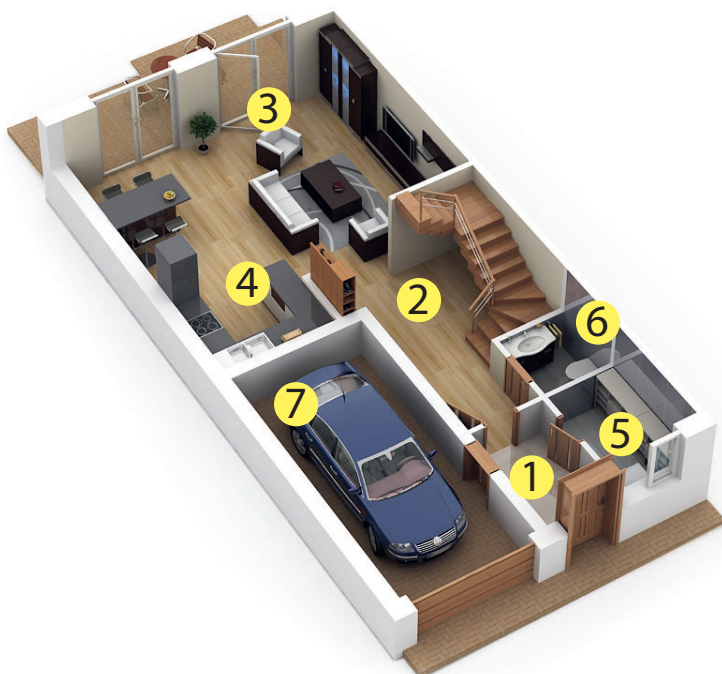


# KARTA INFORMACYJNA

**LOKALU nr**

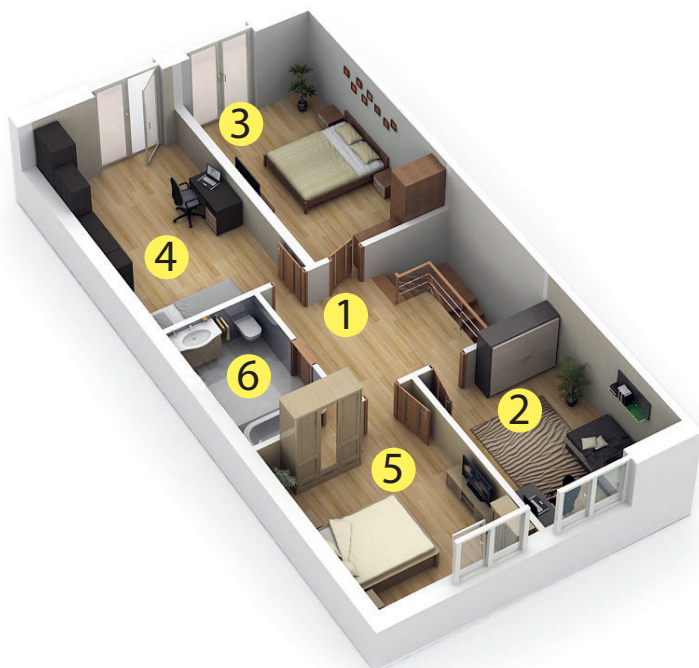
**8B**

## Przykładowa aranżacja wnętrz

**PARTER | POWIERZCHNIA UŻYTKOWA**

1. Sień	3,56 m <sup>2</sup>
2. Hol+klatka	8,72 m <sup>2</sup>
3. Salon	26,16 m <sup>2</sup>
4. Aneks kuchenny	7,81 m <sup>2</sup>
5. Pom. gospodarcze	3,29 m <sup>2</sup>
6. Łazienka	2,85 m <sup>2</sup>
7. Garaż	15,98 m <sup>2</sup>

**Łącznie parter: 68,37 m<sup>2</sup>**

**PIĘTRO | POWIERZCHNIA UŻYTKOWA**

1. Hol + klatka	9,87 m <sup>2</sup>
2. Pokój 1	10,79 m <sup>2</sup>
3. Pokój 2	13,33 m <sup>2</sup>
4. Pokój 3	13,30 m <sup>2</sup>
5. Pokój 4	9,91 m <sup>2</sup>
6. Łazienka	5,30 m <sup>2</sup>

**Łącznie piętro: 62,50 m<sup>2</sup>**

**IIE POWIERZCHNIA UŻYTKOWA: 130,87 m<sup>2</sup>**

**Dodatkowo strych**

**OSIEDLE**

- Nieruchomość o powierzchni ok. 73 547 m<sup>2</sup>
- Domy w zabudowie wolnostojącej i bliźniaczej
- Osiedle ogrodzone
- Teren rekreacyjny z ławeczkami i placem zabaw
- Drogi osiedlowe, chodniki i miejsca parkingowe z kostki betonowej
- Oświetlone ulice osiedlowe



**STANDARD BUDOWY DOMU****1. FUNDAMENTY**

- Płyta fundamentowa

**2. ŚCIANY ZEWNĘTRZNE**

- Beton komórkowy gr. 24 cm

**3. ŚCIANY WEWNĘTRZNE**

- Beton komórkowy gr. 24 cm, 18 cm
- Działowe – beton komórkowy gr. 12 cm
- Między lokalami – bloczek silikatowy gr. 24 cm

**4. STROPY**

- Monolityczne, żelbetowe

**5. SCHODY**

- Wewnątrz - żelbetowe

**6. DACH**

- Konstrukcja dachu drewniana, dwuspadowa
- Pokrycie – dachówka cementowa w kolorze czerwonym

**7. STOLARKA OKIENNA**

- Okna PCV 3-szybowe
- Profile 5-cio komorowe
- Parapety zewnętrzne białe z blachy powlekanej
- Parapety wewnętrzne – brak

**8. STOLARKA DRZWIOWA**

- Drzwi zewnętrzne metalowe, ocieplone, z wkładką antywłamaniową
- Brama garażowa z napędem, ocieplona
- Drzwi wewnętrzne – brak

**9. IZOLACJA FUNDAMENTÓW**

- Przeciwwilgociowa

**10. IZOLACJA POSADZKI PARTERU**

- Przeciwwilgociowa
- Termiczna – styropian

**11. IZOLACJA ŚCIAN ZEWNĘTRZNYCH**

- Termiczna – styropian 20 cm

**12. IZOLACJA DACHU**

- Membrana dachowa

**13. IZOLACJA STROPU PIĘTRA**

- Termiczna – wełna mineralna lub celuloza 30 cm

**14. ELEWACJA**

- Tynk cienkowarstwowy w kolorze kremowym i brązowym
- Opaska pionowa – tynk mozaikowy w kolorze brązowym

**15. TARAS**

- z kostki betonowej na gruncie 7 m<sup>2</sup>

## WYKOŃCZENIE WEWNĘTRZNE LOKALU

---

### PARTER

Pomieszczenia mieszkalne

- ściany – tynk gipsowy/cementowo-wapienny
- sufit – tynk gipsowy/cementowo-wapienny
- posadzki – płyta fundamentowa

Pomieszczenia sanitarne

- ściany – bez tynków
- sufit – tynk gipsowy/cementowo-wapienny
- posadzka – płyta fundamentowa

Kotłownia

- ściany – tynk gipsowy/cementowo-wapienny
- sufit – tynk gipsowy/cementowo-wapienny
- posadzka – płyta fundamentowa

Garaż

- ściany – tynk gipsowy/cementowo-wapienny
- sufit – tynk gipsowy/cementowo-wapienny
- posadzka – płyta fundamentowa

### PIĘTRO

Pomieszczenia mieszkalne

- ściany – tynk gipsowy/cementowo-wapienny
- sufit – płyta GK szpachlowana na łączeniach płyt
- posadzki – wylewka betonowa

Pomieszczenia sanitarne

- ściany – bez tynków
- sufit – płyta GK szpachlowana na łączeniach płyt
- posadzka – wylewka betonowa

Skosy

- płyty GK na profilach stalowych szpachlowana na łączeniach płyt

Poddasze nieużytkowe

- podłoga – płyty OSB
- składane schody strychowe

## INSTALACJE I WYPOSAŻENIE WEWNĘTRZNE

---

- Instalacja kanalizacyjna – rury PVC
- Instalacja wodna – rury PEX
- Przyłącza – wod- kan
  - kuchnia - przyłącze i odpływ dla zlewozmywaka i zmywarki
  - łazienka na parterze – przyłącze i odpływ do umywalki, ustępu
  - łazienka na piętrze – przyłącze i odpływ do umywalki, ustępu i wanny/prysznic
  - kotłownia z pralnią – przyłącze i odpływ do pralki i zlewozmywaka, odpływ podłogowy
  - garaż – odpływ podłogowy
  - ogród – przyłącze do wody ogrodowej
- Instalacja gazowa i grzewcza – kocioł gazowy jednofunkcyjny, Vitodens 100 z zasobnikiem grzejniki panelowe z głowicami termostatycznymi, ogrzewanie podłogowe
- Instalacja elektryczna – 23 punkty świetlne, 18 gniazd elektrycznych z białym montażem
- Instalacja antenowa – 2 gniazda antenowe
- Instalacja komputerowa – 2 gniazda internetowe
- Instalacja alarmowa

## **STANDARD PRAC WYKOŃCZENIOWYCH CZĘŚCI WSPÓLNYCH BUDYNKU I TERENU WOKÓŁ NIEGO**

---

- dach – konstrukcja drewniana, dachówka w kolorze czerwonym
- ściany zewnętrzne – beton komórkowy o gr. 24 cm
- elewacja – tynk cienkowarstwowy w kolorze kremowych i brązowym
- udział w działce
- ogrodzenie na granicy ogrodów